

รายงานผลแบบสอบถามความพึงพอใจของผู้รับบริการ
เทศบาลตำบลออนใต้ อำเภอสันกำแพง จังหวัดเชียงใหม่
ประจำปีงบประมาณ พ.ศ. ๒๕๖๕

สรุปแบบประเมินความพึงพอใจของรับบริการ ของเทศบาลตำบลออนใต้ ประจำปีงบประมาณ ๒๕๖๕ มีผลการประเมินดังนี้

กลุ่มประชากรและตัวอย่าง

ประชาชนผู้มารับบริการ ผู้ประสานงานโดยการสุ่มตัวอย่าง และเก็บแบบประเมินเพื่อสรุปผล จำนวน ๑๐๐ คน

ระยะเวลาดำเนินการ

ประจำปีงบประมาณ ๒๕๖๕

เครื่องมือที่ใช้ในการประเมิน

แบบสอบถามความพึงพอใจของผู้รับบริการ

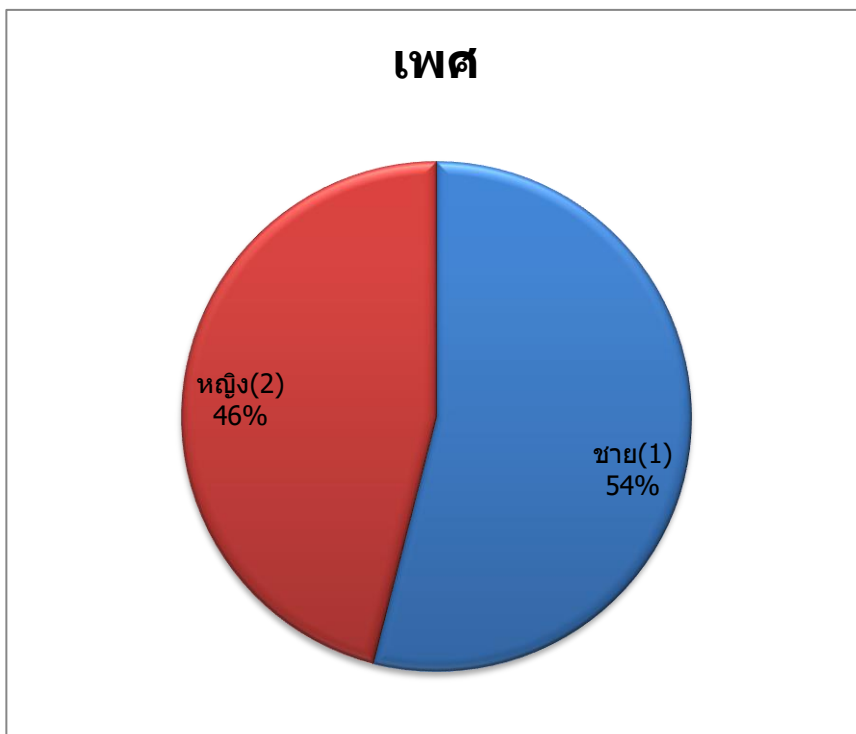
การวิเคราะห์ข้อมูล

สถิติที่ใช้ในการวิเคราะห์ความพึงพอใจในการให้บริการ คือ การใช้ค่าร้อยละ

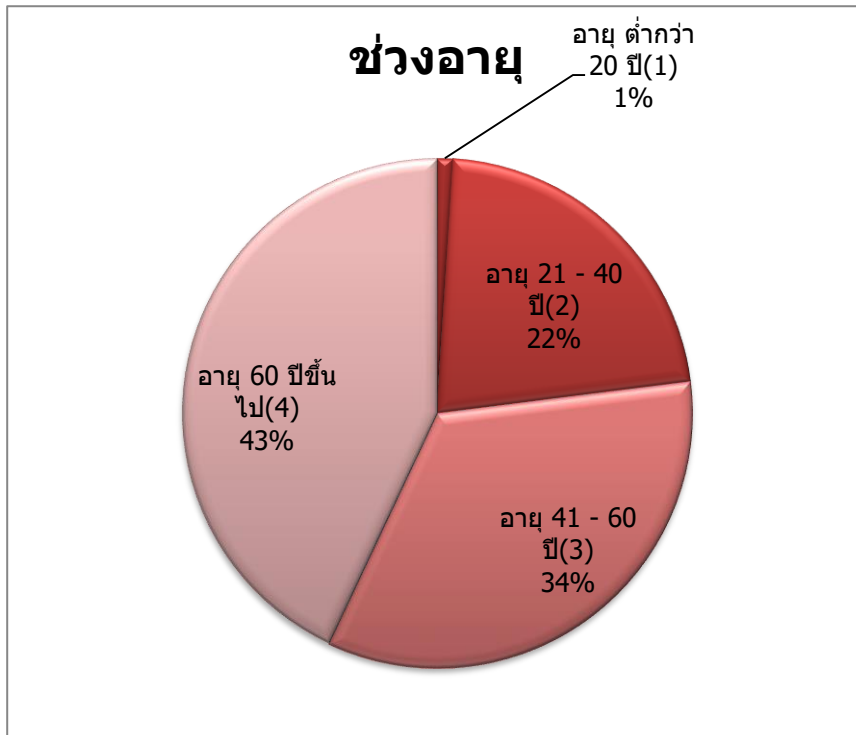
ผลการวิเคราะห์ข้อมูล

แบบสอบถามความพึงพอใจของผู้รับบริการที่มีต่อเทศบาลตำบลออนใต้ มี ผลการประเมินดังกราฟต่อไปนี้

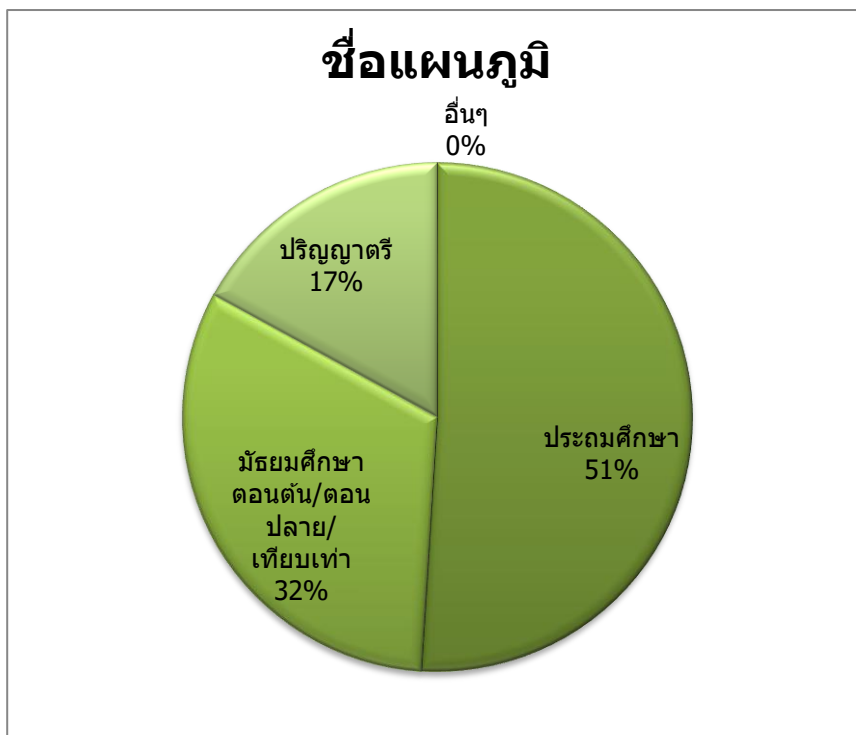
1 เพศ



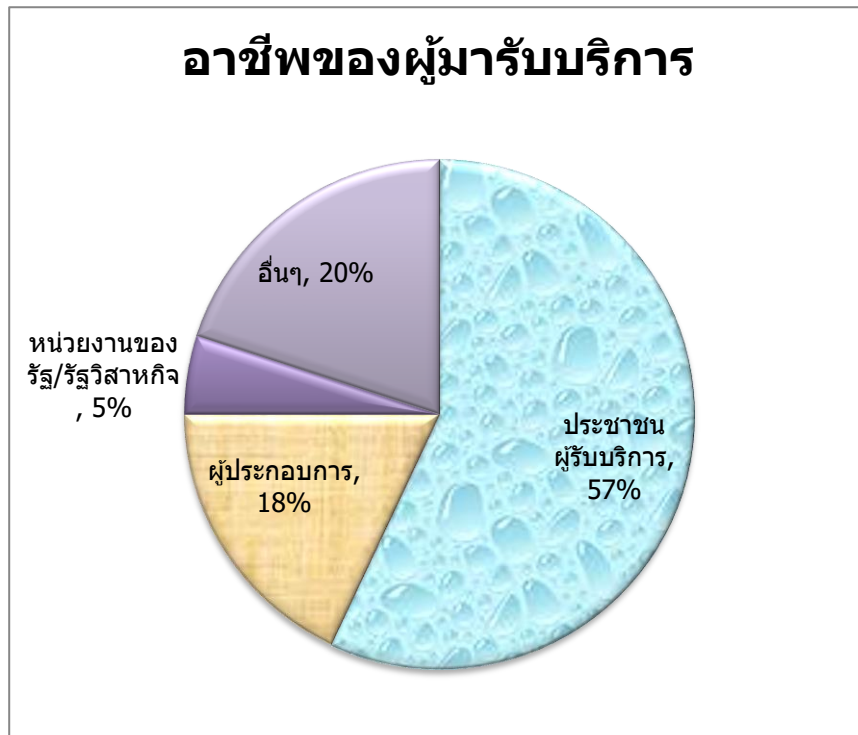
2 อายุ



3 ระดับการศึกษา

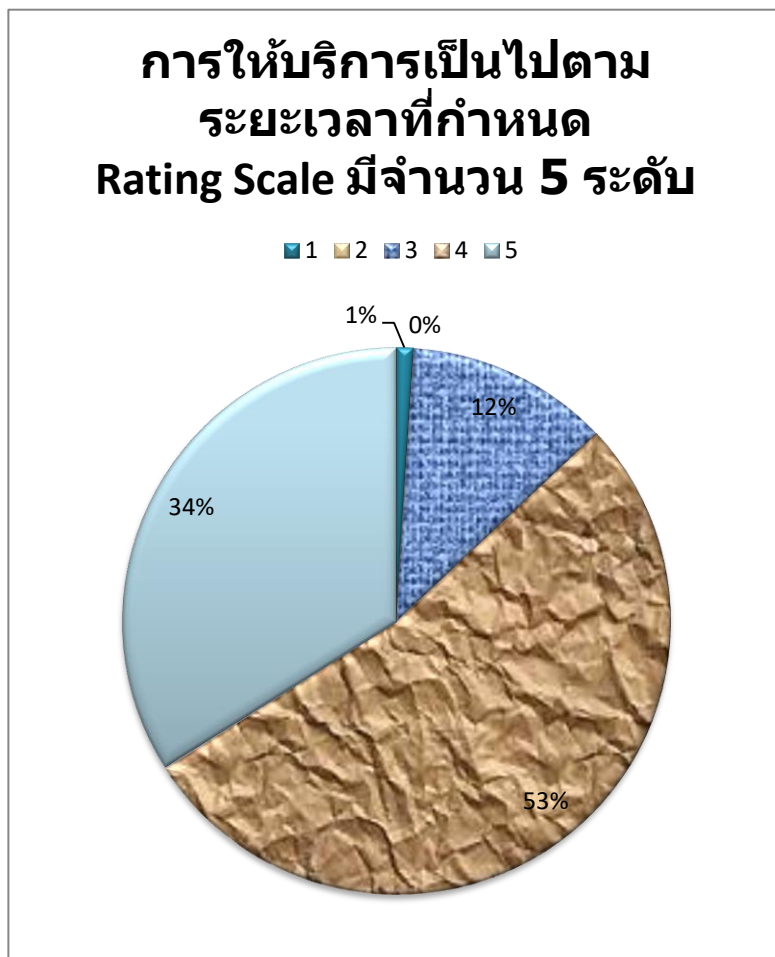


4 อาชีพของผู้ที่มารับบริการ

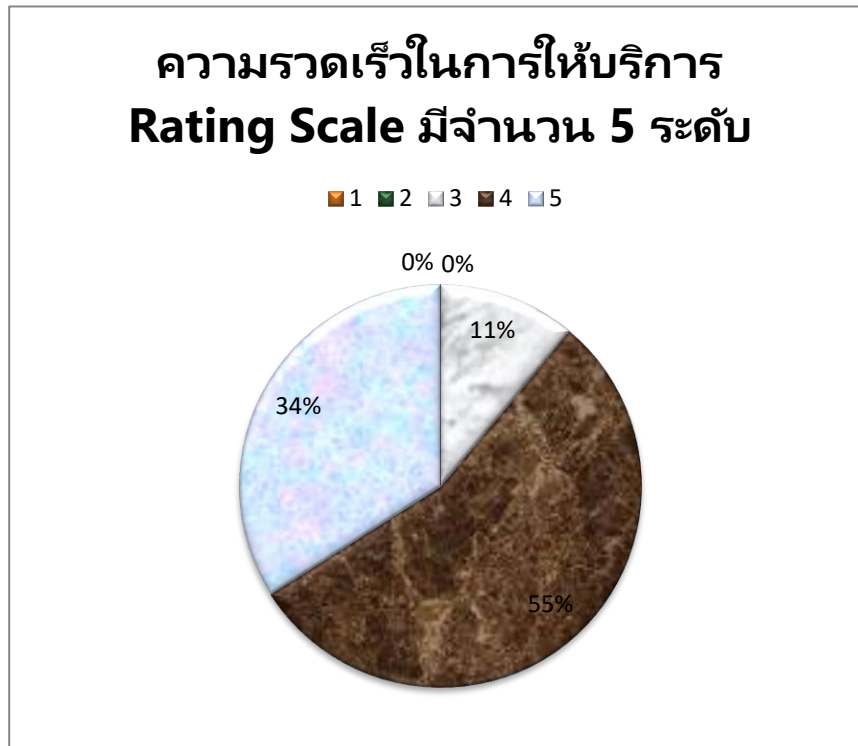


ด้านที่ 1 เวลา

1.1 การให้บริการเป็นไปตามระยะเวลาที่กำหนด

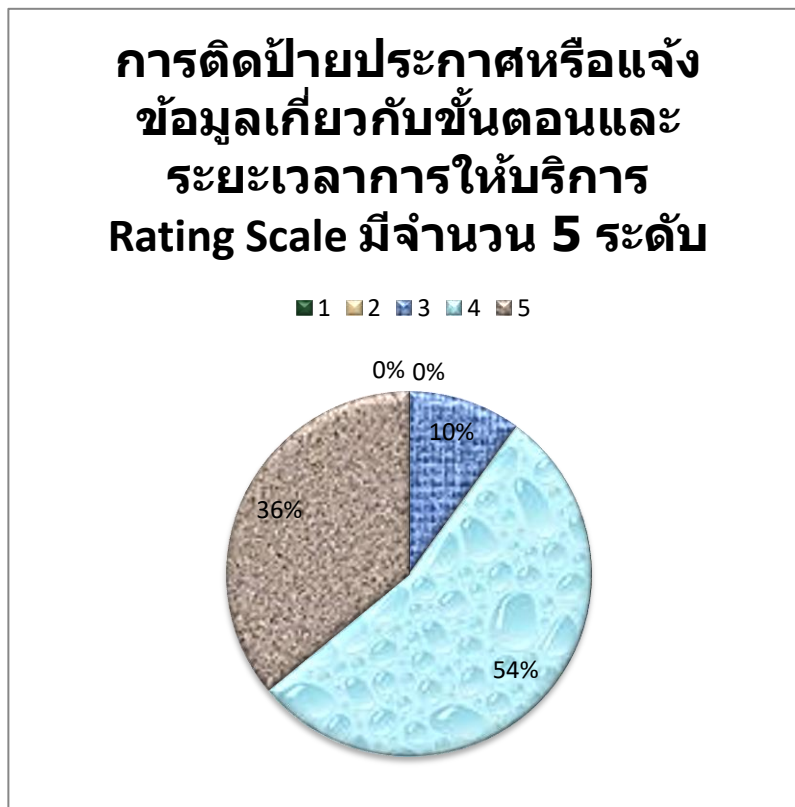


1.2 ความรวดเร็วในการให้บริการ



ด้านที่ 2 ขั้นตอนการให้บริการ

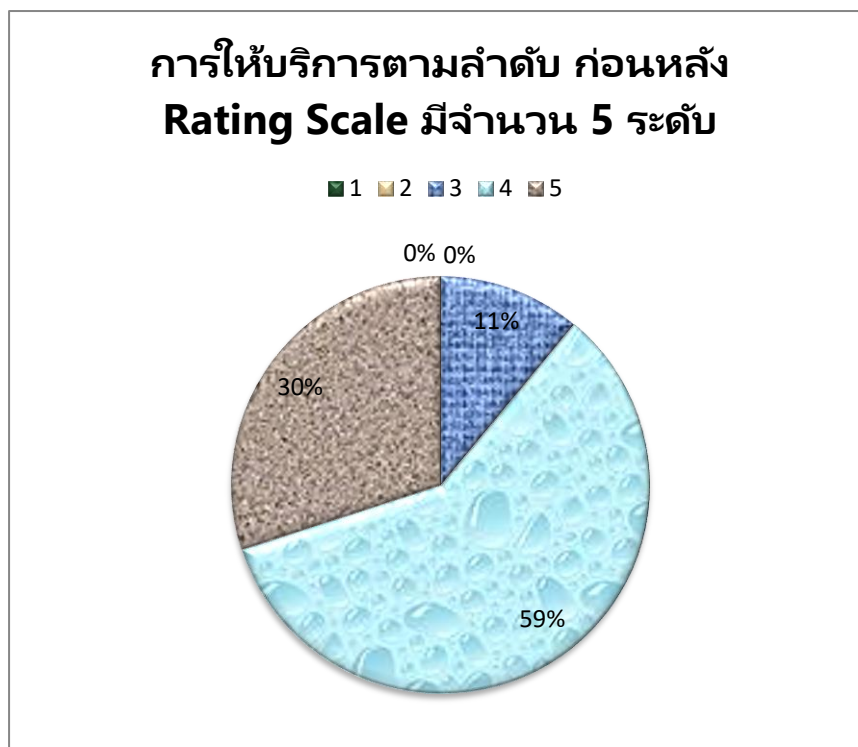
2.1 การติดป้ายประกาศหรือแจ้งข้อมูลเกี่ยวกับขั้นตอนและระยะเวลาการให้บริการ



2.2 การจัดลำดับขั้นตอนการให้บริการตามที่ประกาศไว้

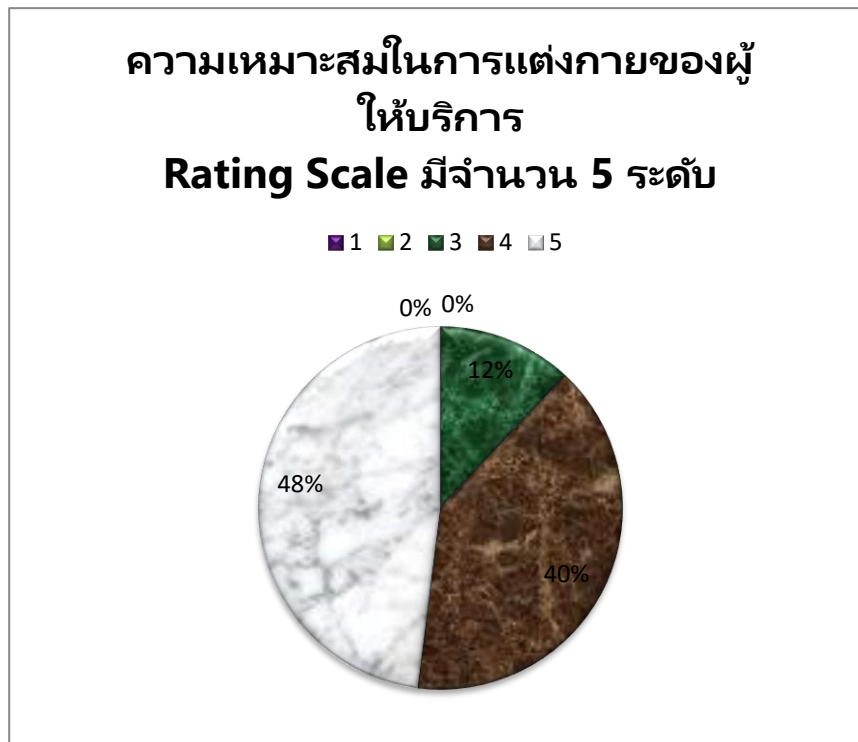


2.3 การให้บริการตามลำดับก่อนหลัง

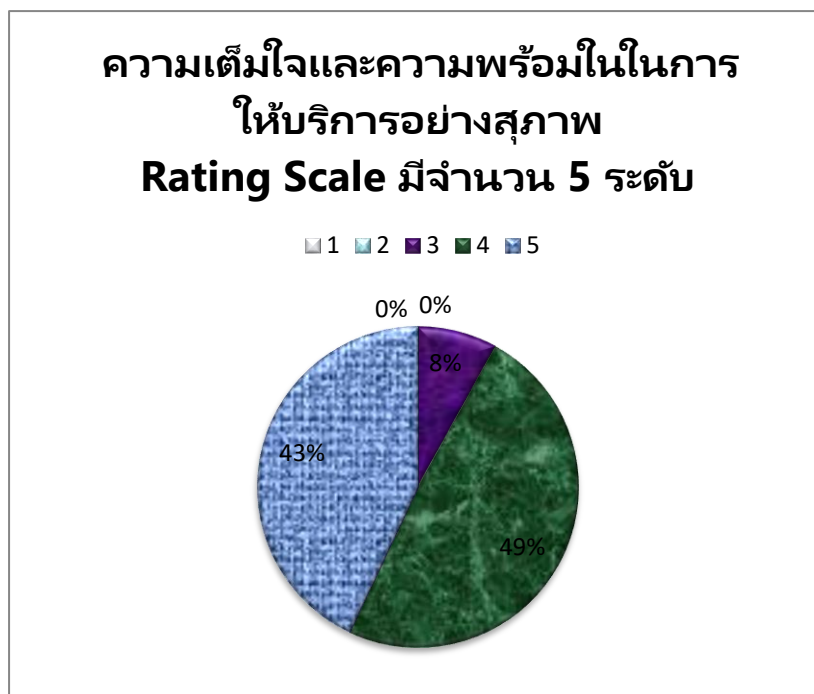


ด้านที่ 3 บุคลากรที่ให้บริการ

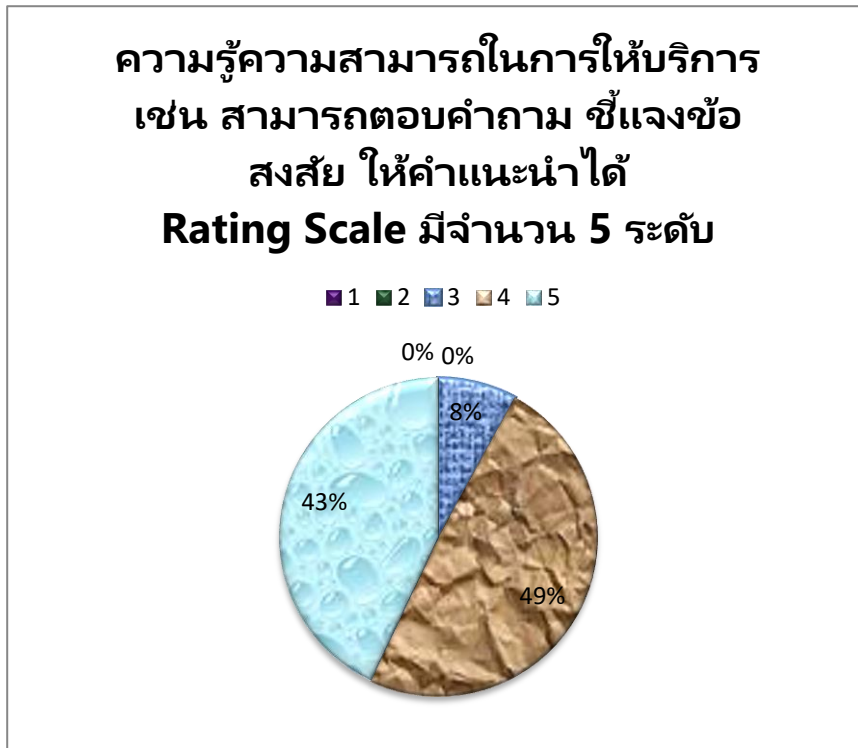
3.1 ความเหมาะสมในการแต่งกายของผู้ให้บริการ



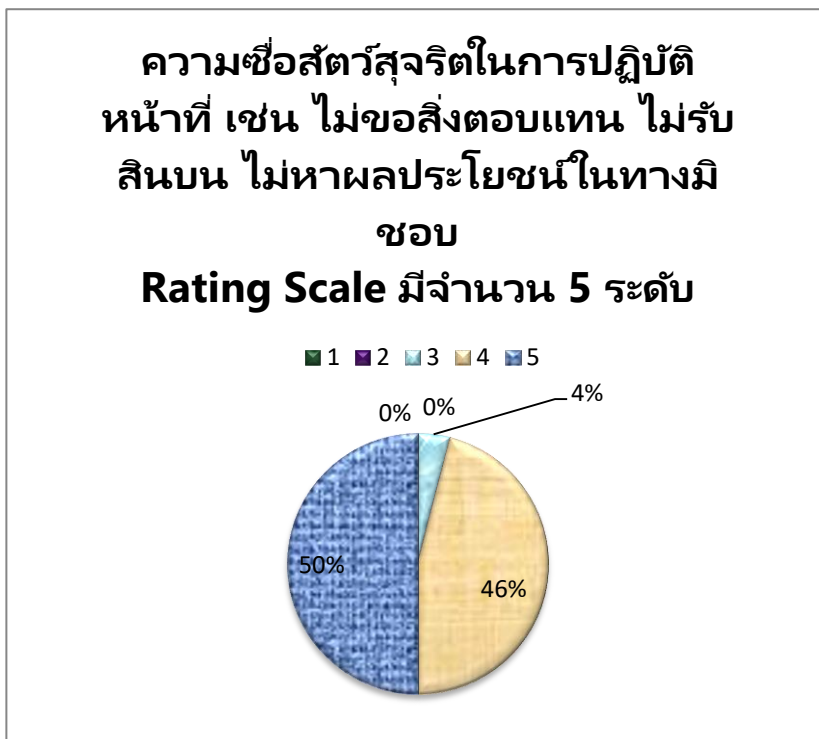
3.2 ความเต็มใจและความพร้อมในการให้บริการอย่างสุภาพ



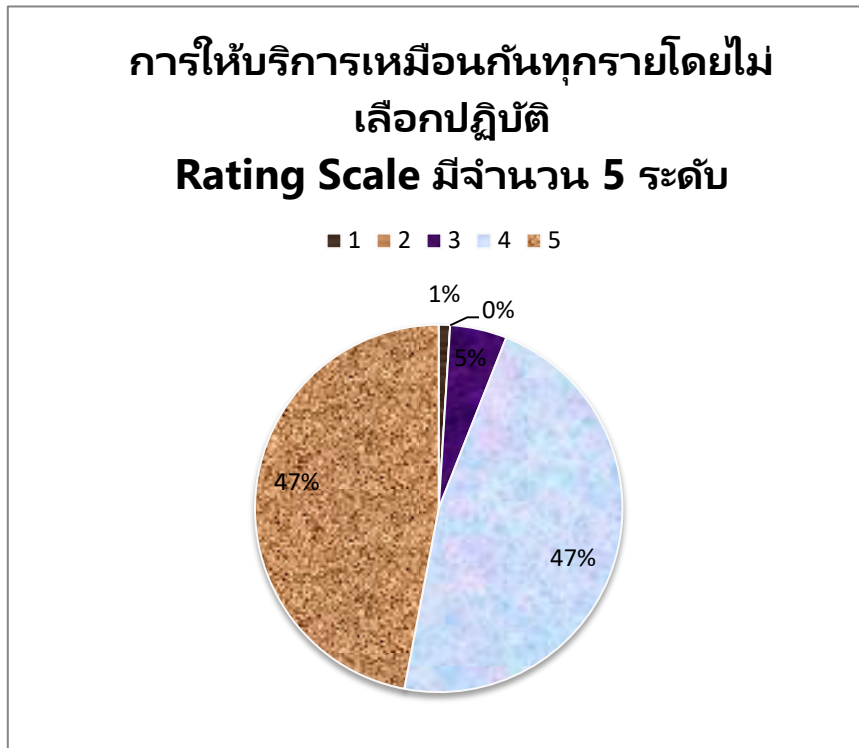
3.3 ความรู้ความสามารถในการให้บริการ เช่น สามารถตอบคำถาม
ชี้แจงข้อสงสัย ให้คำแนะนำได้ เป็นต้น



3.4 ความซื่อสัตย์สุจริตในการปฏิบัติหน้าที่ เช่น ไม่ขอสิ่งตอบแทน
ไม่รับสินบน ไม่หาผลประโยชน์ในทางมิชอบ

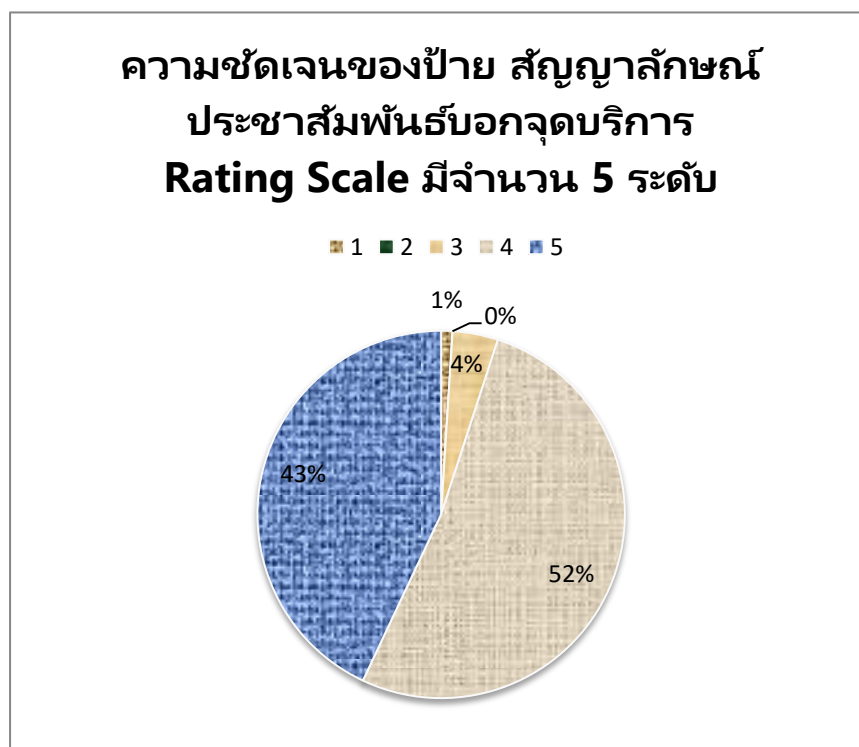


3.5 การให้บริการเหมือนกันทุกรายโดยไม่เลือกปฏิบัติ

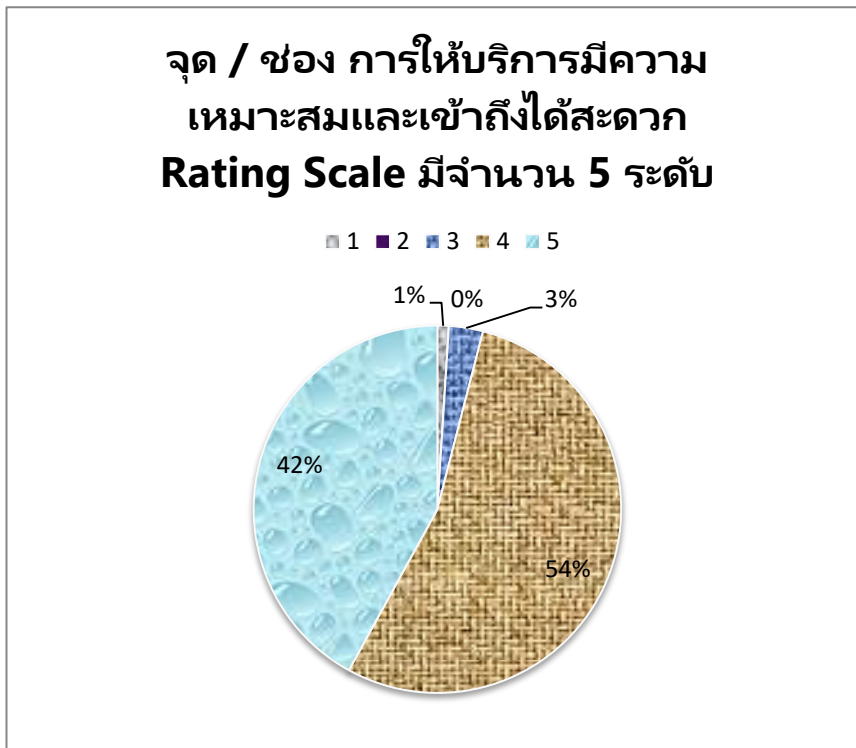


ด้านที่ 4 สิ่งอำนวยความสะดวก

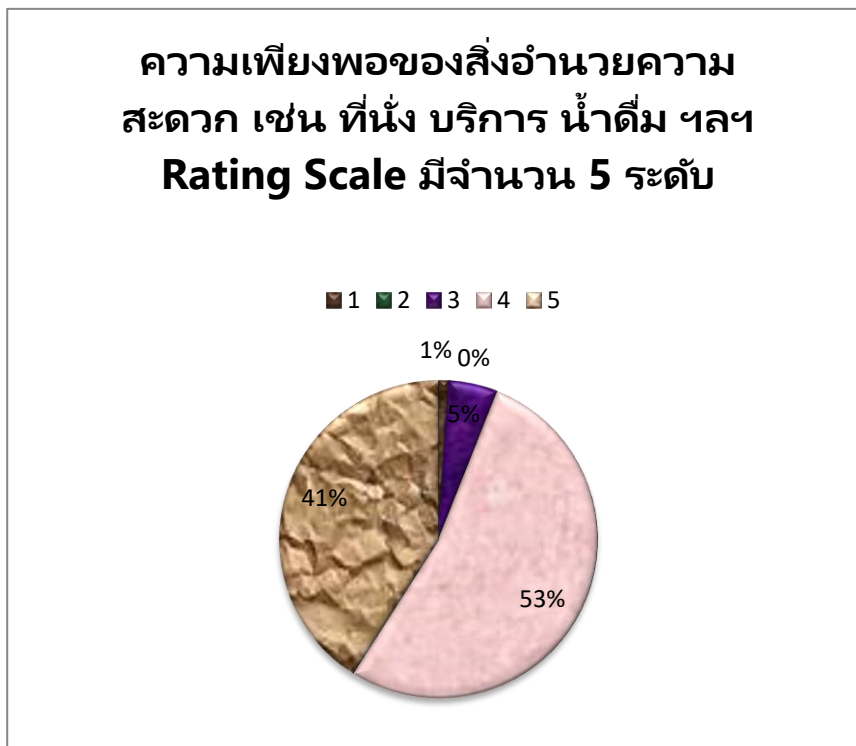
4.1 ความชัดเจนของป้าย สัญญาณลักษณะ ประชาสัมพันธ์บอกจุดบริการ



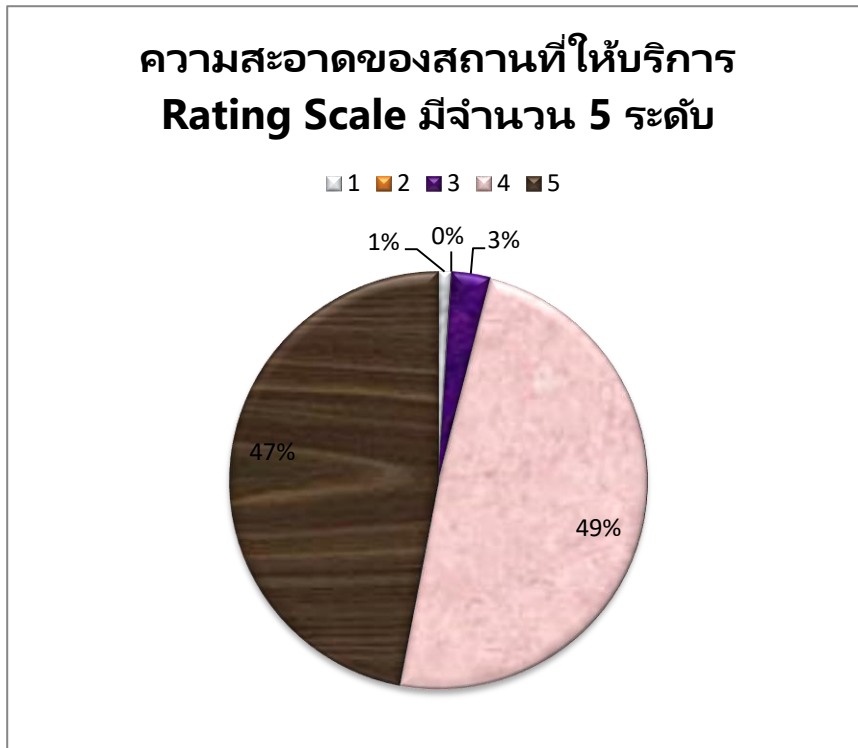
4.2 จุด / ช่อง การให้บริการมีความเหมาะสมและเข้าถึงได้สะดวก



4.3 ความเพียงพอของสิ่งอำนวยความสะดวก เช่น ที่นั่ง บริการ น้ำดื่ม ฯลฯ



4.4 ความสะอาดของสถานที่ให้บริการ



ด้านที่ 5 ท่านมีความพึงพอใจต่อการให้บริการในภาพรวม อยู่ในระดับใด

